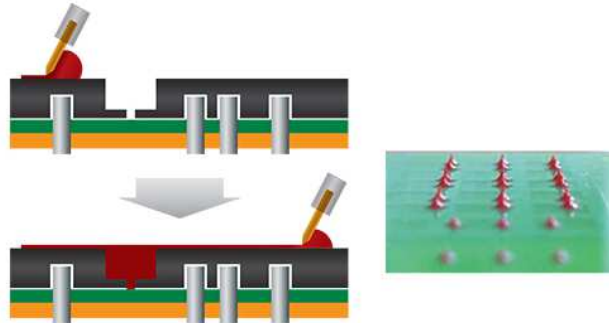


## CS 18 ROHS Colle pour CMS

### APPLICATION

Colle à base époxy stabilisée pour montage CMS à bas point de polymérisation pour dépose par sérigraphie avec raclettes métalliques ou doseur.



### UTILISATION

Conçue pour la fixation des composants CMS sur les circuits imprimés, elle est particulièrement résistante aux différents solvants et aux opérations de soudage machine. Les qualités d'adhérence de la CS 18 permettent de maintenir les composants dans leur position pendant la manipulation des circuits et durant la polymérisation. Sa fluidité limitée permet de créer des points adaptés tant au collage de composants plaqués (résistances) qu'aux types de boîtiers SO.

### EXEMPLE TYPE POUR SERINGUE DE 5-10-30 CM3 OU 300G

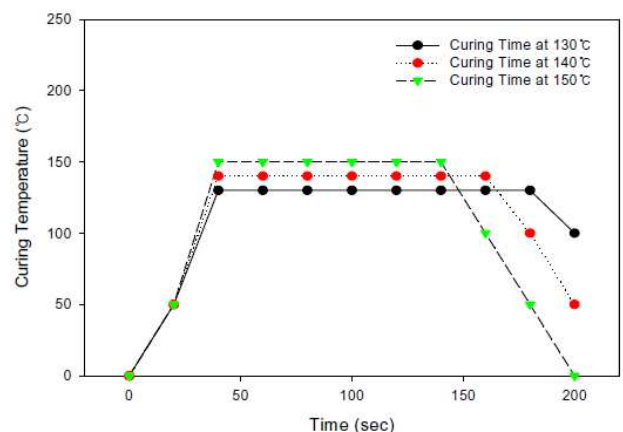
Pression : 1 à 2 bar  
Diamètre embout : 0.5 mm  
Distance embout -CI : 0.2 à 0.3 mm

La durée de vie utile de la colle CS 18 dépend du mode d'application : la viscosité évoluant en fonction des variations de température et d'humidité. A 6°C, la durée de vie est de 6 mois maximum date de fabrication pour 300g et de 3 mois pour 5-10-30cc. A 25°C en application seringue, elle est de 4 à 5 jours.

### CARACTERISTIQUES PHYSICO-CHIMIQUES

Résine époxy avec durcisseur et pigmentation

Couleur : Rouge  
Densité : 1.0 - 1.4  
Viscosité : 500 à 600 ps à 25°C  
Conservation : 5 -10°C  
Durée de vie : 6 mois date de fab pour 300g  
3 mois date de fab pour 5-10-30  
Polymérisation Type : 150°C , 80 sec →  
Absorption humidité : < 1.0 wt %  
Rigidité diélectrique : 2.000 V/mm  
Rigidité mécanique : 1372N/cm<sup>2</sup>  
Résistivité : > 1x10<sup>12</sup> ohms  
Constante diélectrique : < 3,8





Tg : >110°C

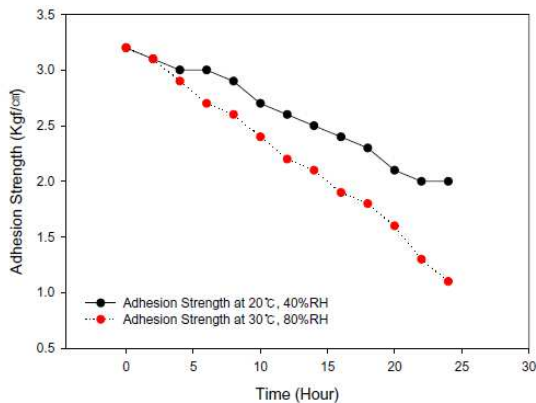
### CONDITIONNEMENT

Seringues de 5-10-30 cm<sup>3</sup> et cartouche 300g

### MISE EN OEUVRE

Mettre à température ambiante pendant 2h

Conditions de la tenue mécanique avant polymérisation en fonction de la durée et la température ambiante



### STOCKAGE ET SECURITE

Protection des yeux et des mains lors de la manipulation.

Toxicité : modérément irritant pour les yeux et la peau en contact direct

Utilisation en local ventilé.

Conservation entre 5-10°C

Ne pas geler

Tenir le récipient fermé après chaque utilisation