

# SODIFLUX



PRODUITS ET MATERIEL POUR L'ELECTRONIQUE

## Armoires Sèches $\leq 5\%RH$

Nos armoires déshumidificatrices sont Plug and Play et conçues pour stocker les composants, PCBs, Cartes, etc... et maintenir un taux d'hygrométrie  $\leq 5\%$ . Idéales pour le stockage de composants électroniques sensibles à l'humidité selon la norme J-STD-033C, elles sont pourvues d'un afficheur équipé d'une sonde température et hygrométrie pour le contrôle des valeurs intérieures.

**Peinture ESD:**  
 $10^3 \sim 10^9 \Omega$  (En Surface)

**Structure:** Acier 1mm  
 au carbone peinture  
 antistatique.

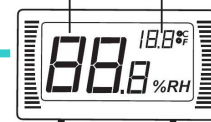
**Portes:** Etanchéité  
 magnétique et vitres  
 antistatiques.

**Roues:** 4x antistatique de 3"



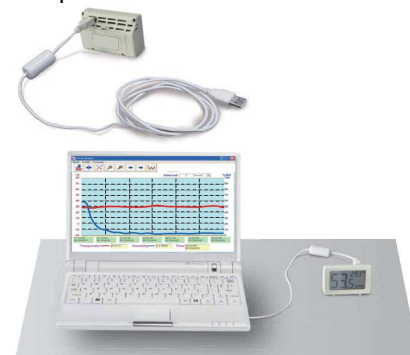
1455 Litres

Humidité Température

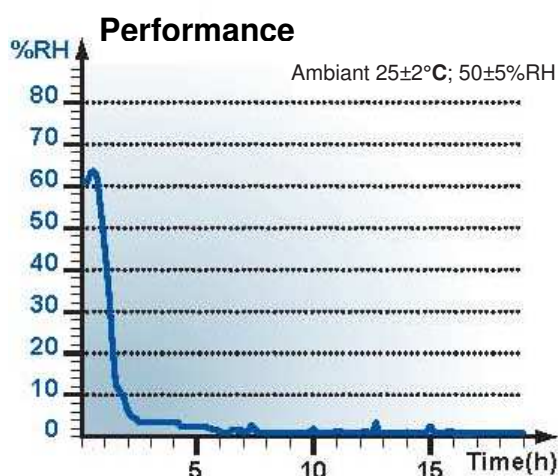


### Thermo-Hygromètre

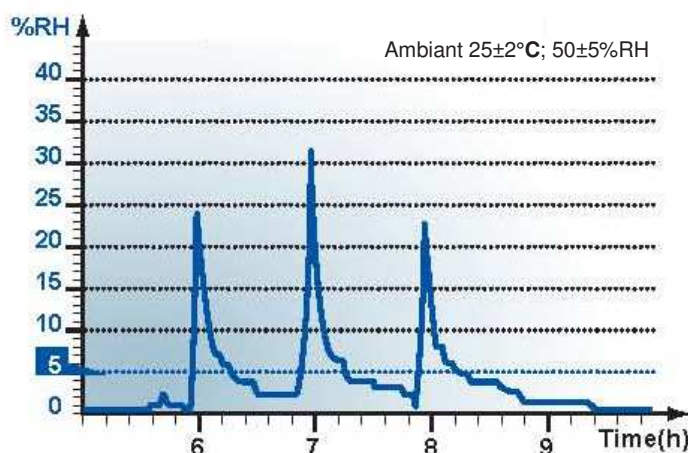
- o Plage de mesure :  $-20$  à  $65,9^\circ\text{C}$  /  $0,1$  à  $99,9\% RH$
- o Précision :  $\pm 0,2^\circ\text{C}$  /  $\pm 2\% RH$
- o Résolution :  $0,1^\circ\text{C}$  /  $0,1\% RH$
- o Rafraîchissement de l'affichage des mesures toutes les minutes
- o Acquisition de 40.000 points de relevés température et hygrométrie récupérables sur PC via cordon fourni



**Niveau Réglable** ou 2  
 roues avec freins



Progression du taux d'hygrométrie **Pic 2**  
 Après première mise sous tension



Progression du taux d'hygrométrie lors de 3  
 ouvertures de porte d'une durée de 30 s **Pic 3**

# SODIFLUX



PRODUITS ET MATERIEL POUR L'ELECTRONIQUE

**Armoires Sèches  $\leq 5\%RH$**



245 Litres



427 Litres



756 Litres



506 Litres



727 Litres



1455 Litres

## **Spécifications:**

Volumes	184 L	245 L*	427 L	506 L	756 L	727 L	1455 L	1455 L	1703 L
Humidité	<b><math>\leq 5\%RH</math></b> Niveau de Mesure: (0~99.9 %RH) Précision: ( $\pm 2\%RH$ ) Résolution: (0.1%RH)								
Température	Niveau de Mesure: (0~65.9°C) Précision: ( $\pm 0.2^\circ C$ ) Résolution: (0.1°C)								
Dimension Hors Tout (L x l x H en mm)	450*450*1045	600*672*632	905*452*1045	600*672*1274	905*800*1045	600*672*1820	1200*672*1820		1200*715*1985
Portes	1	1	2	2	2	3	6	4	6
Structure	Structure en acier au carbone (SPCC) ép. 1 mm avec revêtement peinture antistatiques noire $10^3 \sim 10^9 \Omega$ (Résistance de surface)								
Voltage	230 V - 50 Hz								

\* Modèle livré sans roulettes

**Siège & Usine** 5 Ter route de Bray et Lû 95710 CHAUSSY Tel 01 34 67 74 68  
 Fax 01 34 67 77 92 E-mail [Sodiflux@wanadoo.fr](mailto:Sodiflux@wanadoo.fr) [www.sodiflux.fr](http://www.sodiflux.fr)